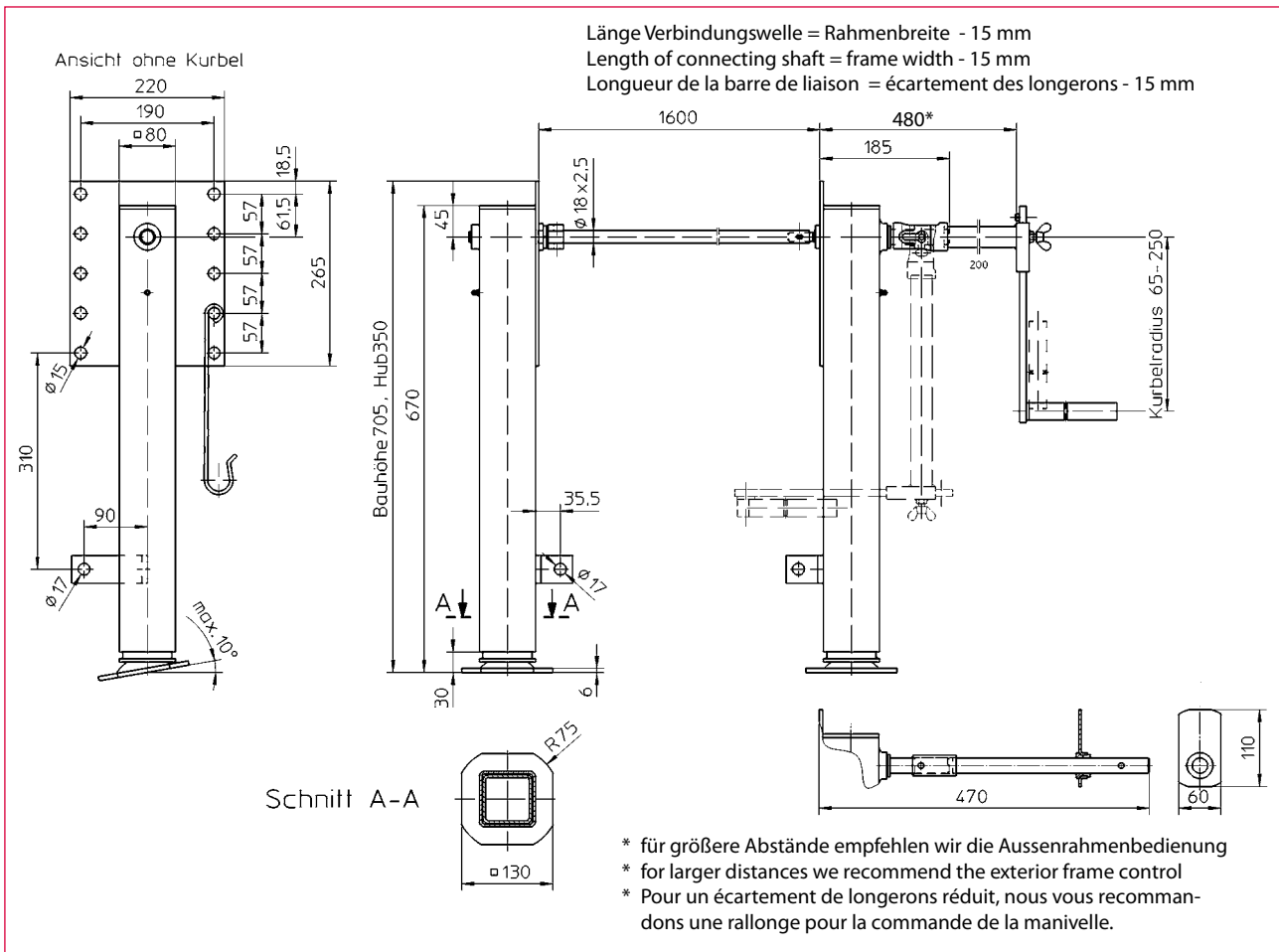


Technische Daten
 Technical data
 Caractéristiques techniques



Best.-Nr. O/N° /N° Code	Lieferumfang Included in delivery /Fournitures
210 798	2 Spindelwinden, 1 Handkurbel, 1 Verbindungswelle, 1 Kurbelhalter 2 spindle supports, 1 crank, 1 connecting shaft, 1 crank holder 2 crics, 1 manivelle, 1 barre de liaison, 1 crochet de manivelle
200 213	Aussenrahmenbedienung, mit Anschweißlager Exterior frame control, mounting by welding Rallonge pour manivelle avec platine de guidage

Technische Daten	Technical data	Caractéristiques techniques	L/K3
Zulässige Last /Satz: Dynamisch Statisch	Admissible load /pair: Dynamic Static	Charge admissible : dynamique statique	3 t 6 t
Hub /Kurbelumdrehung	Lift/Crank turn	Course /Tour de manivelle	2,2 mm
Max. Kurbeldruck (16 t Last)	Max. crank force	Effort sur manivelle (charge 16 t)	260 N
Gewicht /Satz ca.	Weight /Pair approx.	Poids /Paire approx.	38 kg

Alle außenliegenden Teile sind zinkphosphatiert und schwarz pulverbeschichtet oder galvanisch verzinkt. Anschluss und Verstärkung der Stützeinrichtung sind ausreichend zu dimensionieren. Die einschlägigen Unfallverhütungsvorschriften der Berufsgenossenschaft für Fahrzeughaltung und des Maschinenschutzgesetzes sind zu beachten. Schutzvermerk nach DIN 34 beachten.

All exterior parts are zinc phosphated and electro powder coated or electro zinc plated. Landing gear interfaces and bracing have to be dimensioned adequately. Relevant regulations for the prevention of accidents must be adhered to. Copyright reserved.

Toutes les parties extérieures sont traitées au phosphate de zinc et recouvertes par poudrage électrostatique ou par électrozingage. Raccordement et entretoisement doivent être suffisamment dimensionnés. Les instructions de prévention et de sécurité doivent être respectées. Droit de reproduction réservé.